

# 2DIREKT XL Vierleiter-Transformator- Anschlussklemme

für Anschlussbolzen nach DIN EN 50386.

Zum **waagerechten** und **senkrechten** Anschluss von Cu- oder Al-Kabeln an die Sekundärseite von Verteilungstransformatoren, mit Bolzenanschlüssen nach DIN EN 50386 (1 kV).

## Material:

Körper: hochfeste Al-Legierung, galvanisch verzinkt  
Schrauben: Stahl, zinkbasierte Beschichtung

SW 8 für Druckschraube, 80 Nm.

SW 6 für Zylinderschraube, 25 Nm.

Andere Varianten auf Anfrage.

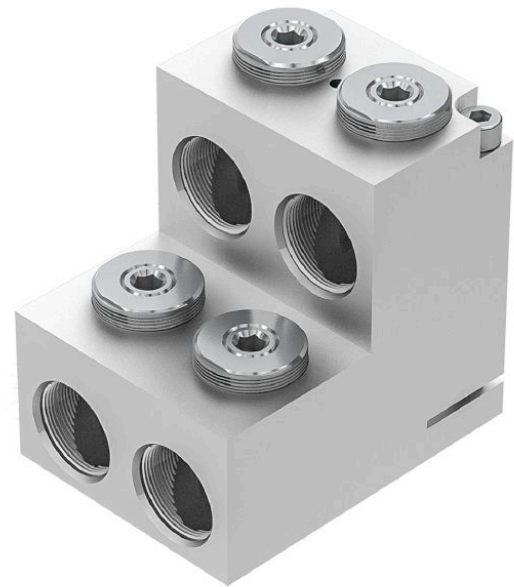


Abbildung kann abweichen.

## Technische Daten

Artikelnummer		331 752 002
Anzahl Leiter		4
Anschlussmöglichkeit		waagerecht, senkrecht
Leiterquerschnitte	(mm <sup>2</sup> )	185 - 400
Leiterbauart		RM feindrätig, RM, SM
Bolzenanschluss	(mm)	M42 x 3
Max. Scheinleistung bei 0,4 kV	(kVA)	1250
Max. Strom	(A)	2000
Erdungsmöglichkeit		ja
Min. Kerzenabstand	(mm)	129

## Abmessungen

Länge	(mm)	118
Breite	(mm)	89
Höhe	(mm)	112