

2DIREKT XL Sechsheiter-Transformator- Anschlussklemme

für Anschlussbolzen nach DIN EN 50386.

Zum **waagerechten** und **senkrechten** Anschluss von Cu- oder Al-Kabeln an die Sekundärseite von Verteilungstransformatoren, mit Bolzenanschlüssen nach DIN EN 50386 (1 kV).

Material:

Körper: hochfeste Al-Legierung, galvanisch verzinkt
Schrauben: Stahl, zinkbasierte Beschichtung

SW 8 für Druckschraube, 80 Nm.

SW 6 für Zylinderschraube, 25 Nm.

Andere Varianten auf Anfrage.

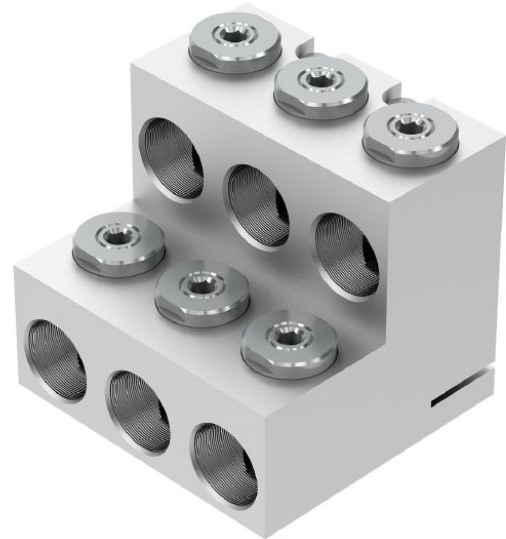


Abbildung kann abweichen.

Technische Daten

Artikelnummer		331 753 002
Anzahl Leiter		6
Anschlussmöglichkeit		waagerecht, senkrecht
Leiterquerschnitte	(mm ²)	185 - 400
Leiterbauart		RM feindrätig, RM, SM
Bolzenanschluss	(mm)	M48 x 3
Max. Scheinleistung bei 0,4 kV	(kVA)	2000
Max. Strom	(A)	3150
Erdungsmöglichkeit		ja
Min. Kerzenabstand	(mm)	139

Abmessungen

Länge	(mm)	118
Breite	(mm)	127
Höhe	(mm)	112