

1DIREKT Achtleiter-Transformator- Anschlussklemme

für Anschlussbolzen nach DIN EN 50386.

Zum **waagerechten** Anschluss von Cu- oder Al-Kabeln an die Sekundärseite von Verteilungstransformatoren, mit Bolzenanschlüssen nach DIN EN 50386 (1 kV). Ein Anschluss von feindrätigen Leitern ist bei 1DIREKT Klemmen nicht zulässig.

1DIREKT-Anschlussklemmen sind typgeprüft nach IEC 61238 mit Cu-Kabeln, 240 mm².

Material:

Körper: hochfeste Al-Legierung, galvanisch verzinkt
Schrauben: Stahl, zinkbasierte Beschichtung

SW 8 für Druckschraube, 55 Nm.

SW 6 für Zylinderschraube, 25 Nm.

Andere Varianten auf Anfrage.

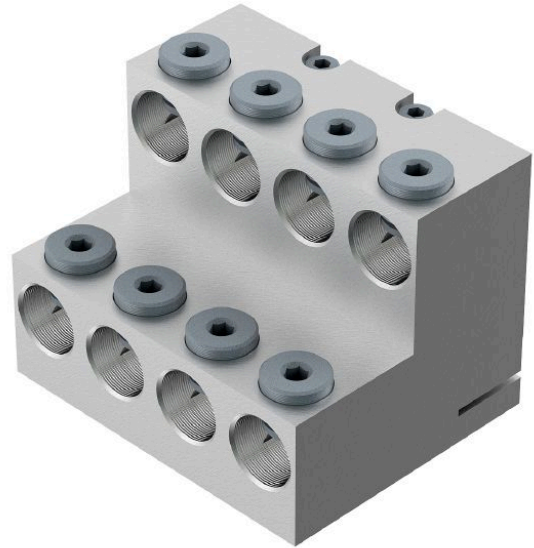


Abbildung kann abweichen.

Technische Daten

| | | |
|---------------------------------------|--------------------|--|
| Artikelnummer | | 331 755 001 |
| Anzahl Leiter | | 8 |
| Anschlussmöglichkeit | | waagerecht |
| Leiterquerschnitte | (mm ²) | 185 - 240 RE/SE 185 - 400 RM/SM |
| Leiterbauart | | RE, SE, RM, SM, kein feindrätiger Leiter zulässig |
| Bolzenanschluss | (mm) | M55 x 3 |
| Max. Scheinleistung bei 0,4 kV | (kVA) | 2500 |
| Min. Kerzenabstand | (mm) | 153 |

Abmessungen

| | | |
|---------------|------|------------|
| Länge | (mm) | 118 |
| Breite | (mm) | 146 |
| Höhe | (mm) | 110 |