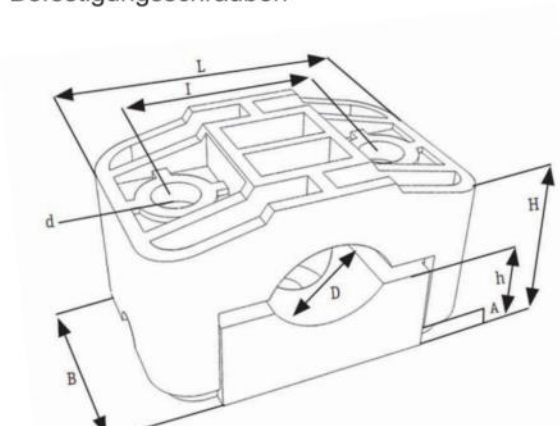
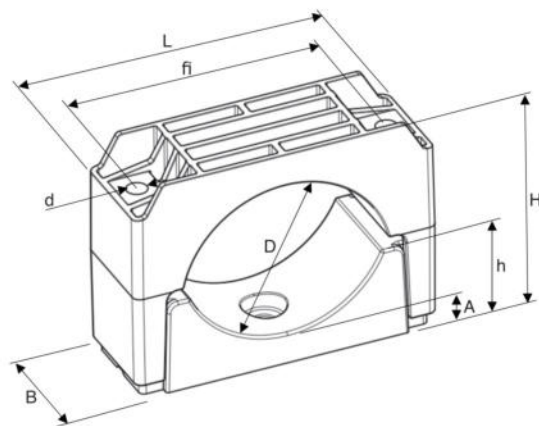


# Kabelschelle STANDRAD (STC)

Baureihen:	Typ STC mit 3 Befestigungslöchern im Schellenunterteil
Einsatz:	Befestigung von Ein- und Mehrleiterkabeln
Stapelmontage:	Klemmen gleicher Grösse können dank ihrer Struktur leicht übereinander montiert werden.
Durchmesserbereich:	18 mm – 100 mm und 120 - 60 mm
Max. Anzugsmoment der Befestigungsschrauben	5 Nm (eventuell Vorgaben des Kabelherstellers beachten)



STC 21-38 / 36-52 / 46-75 / 72-100



STC 120-160



Abmessungen in mm

Typ	DØ	L	B	I	dØ	H	h	A	Festigkeit in kN	Gewicht gr.	VPE in Stk.
STC 21 - 38	21 - 38	92	60	60	12,5	54 - 70	26	16	38,7	174	50
STC 36 - 52	36 - 52	107	60	75	12,5	69 - 84	33	18	43,2	237	50
STC 46 - 75	46 - 75	128	60	95	12,5	79 - 109	35	20	40,8	298	50
STC 72 - 100	72 - 100	172	80	127	14,5	113 - 138	51	22,5	47,3	768	25
STC 120 - 160	120 - 160	230	80	190	15,5	168 - 208	71	24	48,0	1385	20

## Auswahlkriterien:

Die Durchmesserbereiche der einzelnen Schellengrößen geben jeweils den kleinsten und grössten Durchmesser über Aussenmantel des Kabels an, das noch mit der entsprechenden Kabelschelle befestigt werden kann. Im Überschneidungsbereich sollte stets die kleinere Schelle gewählt werden (z.B. für 37 mm STC 21 – 38, nicht STC 36 – 52).

## Zubehör:

Auf Wunsch liefern wir Befestigungsmaterial (Gewindebolzen, Sechskantkopfmuttern, U-Scheiben) in V2A in diversen Ausführungen.