

T-Koppelsteckanschluss

für Kunststoffkabel, für Steckanschluss Typ CTS

Die schraubbaren Cellplux Koppelsteckanschlüsse CTKS eignen sich für den rückseitigen Anschluss von allen kunststoffisolierten Einleiterkabeln mit VPE oder (H)EPR mit unterschiedlichen Leitschichten (graphitiert, abzieh- oder abschälbar) sowie Schirmgestaltungen (Draht- oder Bandschirm) an Steckanschlüssen Typ CTS.

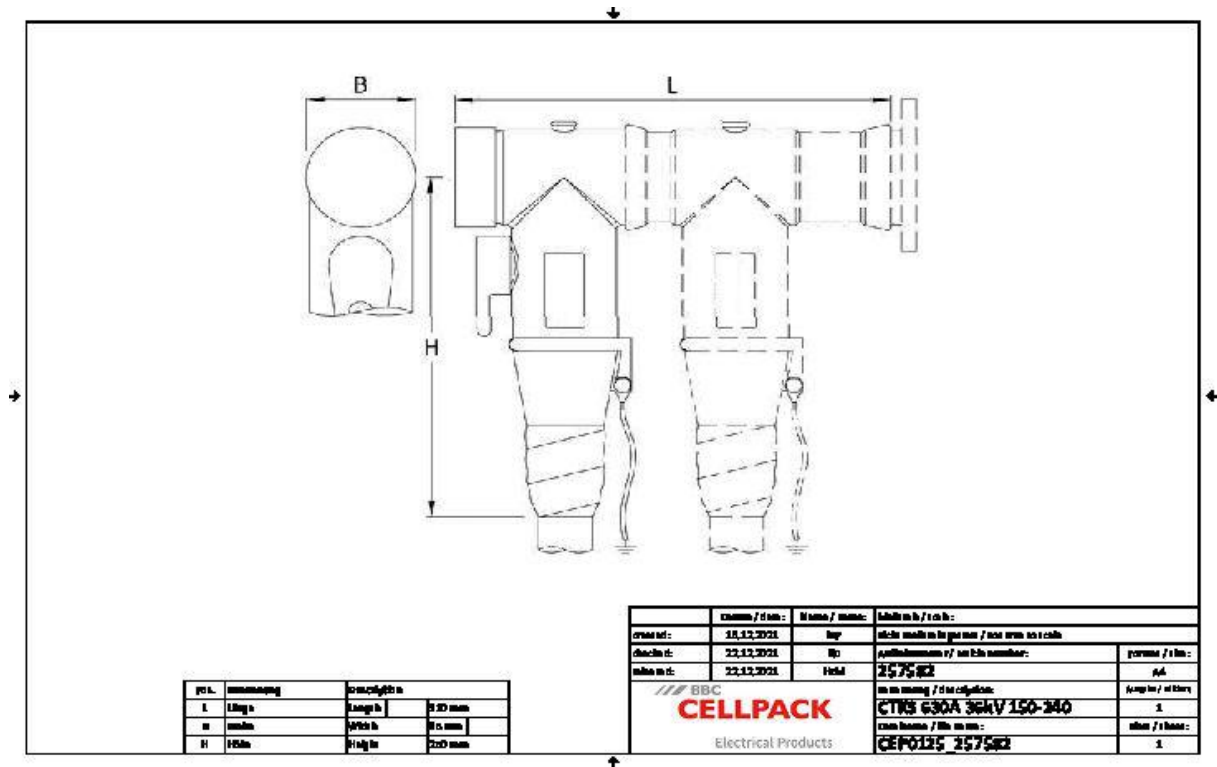


Produktbeschreibung

Artikelname	CTKS 630A 36kV 150-240
Artikelnummer	257582
Hinweise	Steckanschlüsse für alternative Querschnitte und für Leiter Klasse 5 auf Anfrage
Optionales Zubehör	Erdungsgarnitur Typ EGA für Kabel mit Bandschirm (siehe Verbindungstechnik)

Eigenschaften	Anwendungen
Mit kapazitivem Messpunkt zur Spannungsprüfung	Innenraum
Geeignet für mehrere konusförmige Spannungssensoren	Freiluft
Stückprüfung (AC Prüfung, TE Messung, Röntgenkontrolle)	
Berührungssicher durch äussere Leitschicht aus leitfähigem EPDM	
Mantelfehlerprüfung des Kabels in aufgestecktem Zustand möglich	
Sowohl für Cu- als auch für Al-Leiter	
Schnelle, einfache und sichere Montage	
Mehrbereichsanwendung durch integrierten Schraubkabelschuh	

Technische Daten



Artikelname	CTKS 630A 36kV 150-240
Artikelnummer	257582
Spannungsebenen	U0/U (Um) 6/10 (12) kV - 19/33 (36) kV U0/U (Um) 12/20 (24) kV - 19/33 (36) kV
Prüfnormen	CENELEC HD 629.1
Länge L	310 mm
Breite B	85 mm
Höhe H	250 mm
Durchmesser über Aderisolierung nach Entfernen der äußeren Leitschicht min	30.8 mm
Durchmesser über Aderisolierung nach Entfernen der äußeren Leitschicht max	37.6 mm
Nennquerschnitt 24 kV min	240 mm ²
Nennquerschnitt 24 kV max	240 mm ²
Nennquerschnitt 36 kV min	150 mm ²
Nennquerschnitt 36 kV max	240 mm ²

Logistik Daten

Artikelname	CTKS 630A 36kV 150-240
Artikelnummer	257582
Lieferumfang	Satz von 3 Kupplungsstücken
	Silikon-Feldsteuerelemente
	Erdungsset
	Schraubkabelschuhe für Hauptleiter
	Montagekleinmaterial
	Montageanleitung
Haltbarkeit Zusatztexte	Unbegrenzt lagerfähig
Lagertemperatur max	50 °C
Lagertemperatur min	0 °C
Ursprungsland	Deutschland
Zolltarifnummer	85479000
EAN/GTIN	4010311139227

Verpackungsdaten

Alternativmengeneinheit	Karton	Pal. EW
Basismenge	1	32
Basismengeneinheit	Stück	Stück
Länge (mm)	379	1200
Breite (mm)	289	800
Höhe (mm)	235	1130
Nettogewicht (kg)	6.046	193.472
Bruttogewicht (kg)	6.046	211.672