

Koppelsteck-Überspannungsableiter

Klasse DH, für Steckanschluss Typ CTS

Die geschirmten Cellplux Überspannungsableiter CTKSA Klasse DH sind zum Schutz von gekapselten Mittelspannungsanlagen ausgelegt. Die Koppelsteck-Überspannungsableiter CTKSA sind spezifisch zur Montage auf geschirmte, schraubbare Cellpack Kabelanschlüssen einsetzbar und entsprechen den internationalen Normen IEC 60099-4 und IEC 60071.



Produktbeschreibung

Artikelname	CTKSA 34 kV
Artikelnummer	423857

Eigenschaften

Mit kapazitivem Messpunkt zur Spannungsprüfung

Stückgeprüft

Berührungssicher durch äussere Leitschicht aus leitfähigem EPDM

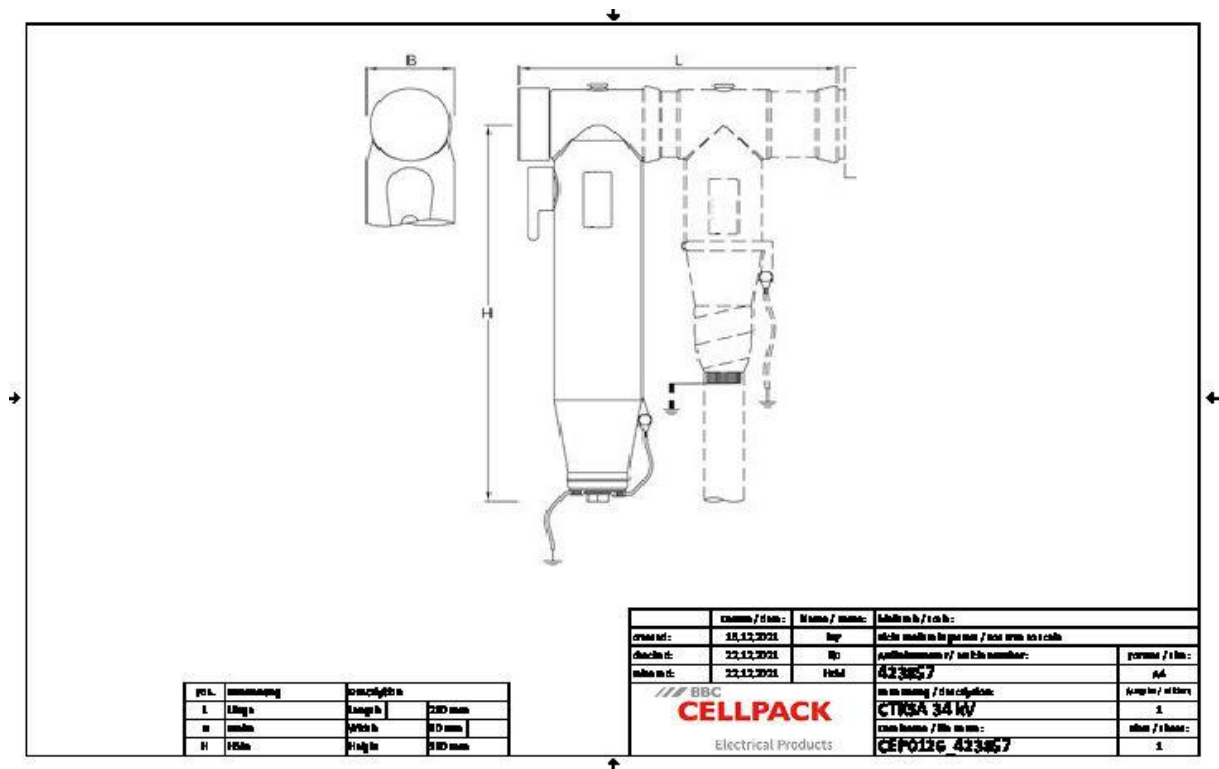
Schnelle, einfache und sichere Montage

Anwendungen

Innenraum

Freiluft

Technische Daten



Artikelname	CTKSA 34 kV
Artikelnummer	423857
Nennableitstrom, In	10 kA
Hochstrom-Impuls 4/10 µs	100 kA
Nenn-Kurzschlussstrom	20 kA
Wiederholtes Nenn-Ladungsableitvermögen, Qrs	0.5 C
Thermisches Nenn-Ladungsableitvermögen, Qth	1.1 C
Bemessungsspannung, Ur	42 kV
Maximale Dauerbetriebsspannung, Uc	34 kV
Restspannung (IEC 60099-4) mit Steilstoßstrom (1/T, T < 20 µs)	119 kV
Restspannung (IEC 60099-4) mit Blitzstoßstrom 8/20 µs 5 kA	104 kV
Restspannung (IEC 60099-4) mit Blitzstoßstrom 8/20 µs 10 kA	112.8 kV
Restspannung (IEC 60099-4) mit Blitzstoßstrom 8/20 µs 20 kA	123.2 kV
Länge L	290 m
Breite B	80 mm
Höhe H	380 mm
Temporäre Überspannung vor Stress (0.1 sec)	1,227 x Ur
Temporäre Überspannung vor Stress (1 sec)	1,166 x Ur
Temporäre Überspannung vor Stress (10 sec)	1,109 x Ur
Temporäre Überspannung vor Stress (100 sec)	1,050 x Ur
Temporäre Überspannung vor Stress (1000 sec)	0,991 x Ur
Temporäre Überspannung nach Stress (0.1 sec)	1,175 x Ur
Temporäre Überspannung nach Stress (1 sec)	1,103 x Ur
Temporäre Überspannung nach Stress (10 sec)	1,047 x Ur
Temporäre Überspannung nach Stress (100 sec)	0,985 x Ur
Temporäre Überspannung vor Stress (1000 sec)	0,929 x Ur
Temporäre Überspannung (zugehörige Norm)	IEC 60099-4

Logistik Daten

Artikelname	CTKSA 34 kV
Artikelnummer	423857
Lieferumfang	Satz von 3 Überspannungsableitern
	Montagekleinmaterial
	Montageanleitung
Haltbarkeit Zusatztexte	Unbegrenzt lagerfähig
Ursprungsland	Deutschland
Zolltarifnummer	85479000
EAN/GTIN	4010311193236

Verpackungsdaten

Alternativmengeneinheit	Karton	Pal. EW
Basismenge	1	24
Basismengeneinheit	Stück	Stück
Länge (mm)	470	1200
Breite (mm)	260	800
Höhe (mm)	185	1130
Nettogewicht (kg)	16.607	398.568
Bruttogewicht (kg)	16.607	416.768